



ТОВ «АВТУА»
Україна, 65114, м. Одеса,
Люстдорфська дорога, буд. 140А
www.fiatprofessional.ua
тел. (048) 716-94-08,
(048) 715-62-35
office.avtua@gmail.com



FIORINO

Fiat Fiorino Combi MY 2024

Diesel 1.3/75к.с. механічна 5-ступенева КПП	Код версії Рекомендована вартість автомобілю 2023 р.в., грн, з ПДВ	225-3CF-1 805 500
--	--	------------------------------------

Безпека

	Код опції	
ABS + EBD - антиблокувальна система гальм із системою розподілу гальмівних зусиль	009	S
Інерційні задні ремені безпеки	264	S
ESC - система курсової стабілізації автомобіля з ASR, HBA, Hill Holder (VDC)	392	S
Подушка безпеки водія	500	S
Подушка безпеки пасажирів	502	S
Універсальне кріплення для дитячих сидінь (ISOFIX)	631	S

Обладнання, комфорт та функціональність

Дистанційне керування з ключа відкриттям / закриттям дверей	008	S
Кермо, регулюється по висоті	011	S
Гідравлічний підсилювач керма	014	S
Кондиціонер з ручним регулюванням	025	S
Електричні передні склопідйомники	028	S
Підігрів заднього скла	029	S
Атермічні стекла	030	S
Зовнішні дзеркала заднього виду з електроприводом і обігрівом	041	S
Коректор передніх фар	048	S
Ліві бічні зсувні двері	055	S
Ліхтар на стелі салону	58F	S
Підготовка та налаштування для радіо	082	S
Протитуманні фари	097	S
Датчик зовнішньої температури	0M2	S
Склоочисник заднього скла	101	S
Автоматичне закриття дверей під час руху	130	S
Задні відкидні засклені двері з обігрівом та склоочисником	148	S
Бокові задні вікна 3-го ряду з функцією провітрювання	174	S
Задні повітропроводи системи опалення та кондиціонування	1XY	S
Полиця у багажному відділенні	209	S
Центральний замок	228	S
Пробка паливного бака з замком	352	S
Праві бічні зсувні двері	523	S
Бокові задні вікна 2-го ряду що відкриваються	55D	S
Додаткова розетка 12V на панелі приладів	823	S
Підігрів трубки відведення картерних газів BLOW BY	887	S

Інтер'єр

Тканинна оббивка сидінь, код 157 – сірого та чорного кольору "RIPSE"	4HV	S
Покриття підлоги вантажного відсіку з ПВХ	798	S

Екстер'єр

Легкосплавні колісні диски	108	S
Рейлінги	375	S
Молдинги	4BJ	S
Фарба металік	210	S
Шини 185/65 R15	5SS	S
Фарбовані бампери	876	S
Фарбовані накладки зовнішніх дзеркал заднього огляду	976	S
Запасне колесо стандартного розміру	980	S

*-доступно в деяких версіях автомобілей

S - стандартне обладнання, (--) – неможливо, O/грн – опція.

Прайс-лист діє станом на 02.04.2025 р.

Гарантія на автомобіль – 2 роки без обмеження пробігу, на кузов від наскрізної корозії – 8 років (кузов з 2-х сторін оцинкований), на лакофарбове покриття кузова – 3 роки. Міжсервісний пробіг - 15 000 км або 1 раз на рік.

** - Спеціальна цінова пропозиція діє при наявності даних автомобілів на складі імпортера.

Ці дані отримані в ідеальних умовах: без урахування манери водіння, дорожніх, погодних та інших умов, які впливають на витрату пального. Реальна витрата пального може відрізнятись від зазначеної і визначається лише експериментально.

Представлена вище інформація носить виключно інформаційний характер, і ні за яких обставин не може бути витлумачена інакше.

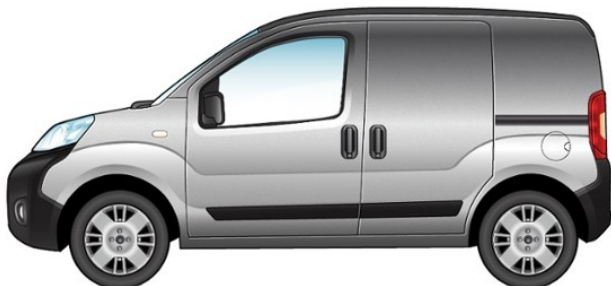
Даний прайс-лист не являється документом, який підтверджує комплектацію автомобіля.

Виробник або продавець залишає за собою право зміни комплектацій та цін на автомобілі без попереднього повідомлення.

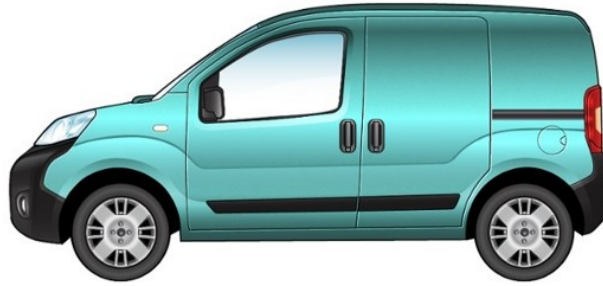
ТЕХНІЧНІ ХАРАКТЕРИСТИКИ

Тип	пасажирський
Колісна база, мм	2513
Кількість місць включаючи водія	5
Об'єм багажного відсіку, м ³	0,36-2,5
Повна маса (кг)	1780
Вантажопідйомність включаючи водія, кг	265 кг + 4 людини
Власна маса автомобіля (без навантаження) (кг)	1215
Двигун	199A2000 дизельний
Кількість та розташування циліндрів	4, рядне
Робочий об'єм (см ³)	1 248
Максимальна потужність ЕС: кВт (к.с.) при об/хв	55 (75) / 4 000
Максимальний крутний момент, по ЕС: Нм при об/хв.	190 / 1 750
Екологічний рівень	Еуро 5+
Привід	на передню вісь
Коробка передач: кількість ступенів	механічна + задня
Шини	185/65 R15
Місткість паливного бака (л)	45
Споживання палива NEDC (місто, траса, змішаний)* (л/100км)	6,2 – 4,2 – 4.9
Максимальна швидкість (км/год)	155
Викиди CO ₂ г/км	118-121

Забарвлення кузова фарбою металік сріблястого кольору (код 612 – GRIGIO CHIARO)



Забарвлення кузова фарбою металік блакитного кольору (код 333 – AZZURRO LIBERTA)



Габаритні розміри, мм

